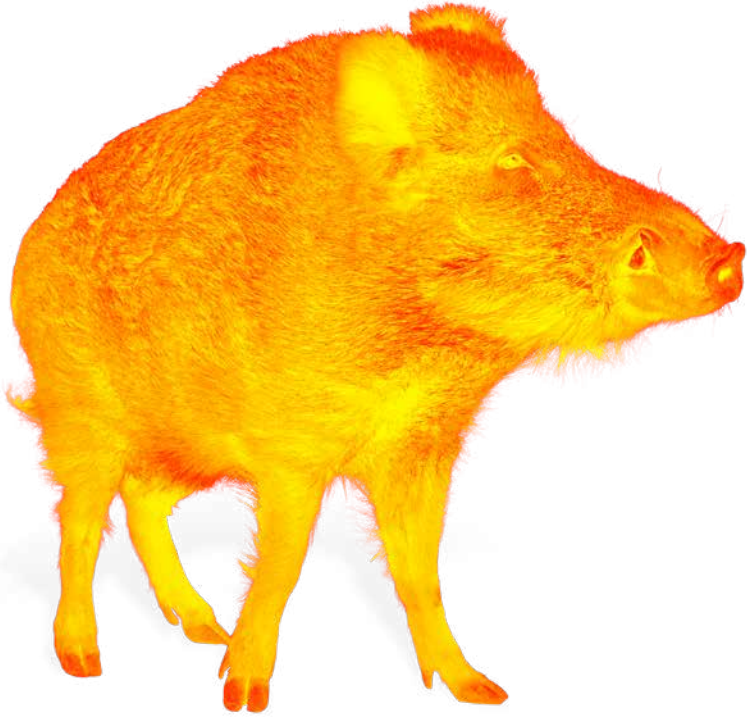


LIEMKE



LIEMKE

FÜHREND IN DER BILDQUALITÄT

KATALOG 2024

INNOVATION. QUALITÄT. SERVICE.
by LIEMKE 

WARUM LIEMKE?

Wir von LIEMKE entwickeln und produzieren Premium-Wärmebildgeräte – Made in Germany. Qualität und Service tragen ausnahmslos höchsten Ansprüchen Rechnung. Ob Pirsch-, Wald- oder Feldjäger – bei LIEMKE finden Sie Ihre hochpräzise Wärmebildoptik passend zu Ihren Anforderungen und Gegebenheiten im Revier.



MADE IN
GERMANY



QUALITÄT, DIE ÜBERZEUGT

Hervorragende Bildschärfe und beste Detailwiedergabe, realisiert durch leistungsfähige Detektoren und hochwertige Bildverarbeitungssoftware – dafür stehen unsere LIEMKE-Wärmebildoptiken. Je nach Revieranforderung sind Hand- sowie Vorsatzgeräte in unterschiedlichen Kombinationen von Reichweite und Sehfeld erhältlich.



MIT GRÖSSTER SORGFALT UND ZUVERLÄSSIGEM SERVICE

LIEMKE-Wärmebildoptiken sind Made in Germany, entwickelt und produziert in Deutschland! Jahrzehntelange Optik-Expertise, hochwertige Materialien sowie High-End-Technologien sprechen für unsere Produkte; deshalb bieten wir Ihnen bis zu 3 Jahre Garantie. Absolut einzigartig: unser Serviceversprechen. Sie schicken Ihr Produkt an uns – wir garantieren Ihnen eine Durchlaufzeit von einer Woche im Werk.



IN DER JAGDPRAXIS BEWÄHRT

Unsere LIEMKE-Entwickler wissen, worauf es ankommt: höchste Bildqualität, kompakte und robuste Bauweise, intuitive Bedienbarkeit, ausdauernde Leistung, schnelle Einsatzbereitschaft. Diese und weitere durchdachte Funktionalitäten machen unsere Wärmebildoptiken zu Ihren verlässlichen Begleitern im Revier!

ÜBERLEGENE BILDQUALITÄT

Die fünf Farbmodi ermöglichen Ihnen die Anwendung bei jedem Wetter – und das ganz nach Ihren individuellen Vorlieben. Die zwei Bildmodi „Sonne“ und „Regen“ sorgen dabei durch einen Kontrastabgleich für die optimale Detailwiedergabe bei unterschiedlichen Bedingungen. Gilt für die Wärmebildgeräte der LUCHS- sowie der KEILER-Familie.

FARBMODI

Wählen Sie zwischen fünf verschiedenen Farbmodi – ganz nach Ihren Anforderungen!

Wenn Sie nur zwei oder drei Farbmodi nutzen möchten, kann es störend sein, immer durch alle Farbmodi wechseln zu müssen. Deshalb können nicht genutzte Farbmodi im Untermenü deaktiviert werden. So wechseln Sie ganz bequem zwischen Ihren Favoriten.



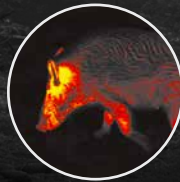
White Hot: Für eine genaue Identifizierung des Ziels bei Nacht. Das Ziel wird aufgehellt dargestellt, während der Hintergrund dunkel ist.



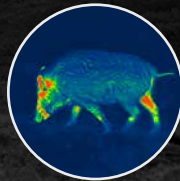
Black Hot: Bietet einen tageslichtähnlichen visuellen Eindruck, mit dunklem Ziel auf hellem Hintergrund.



Extra Dark: Basiert auf dem White-Hot-Modus mit geringerer Gesamthelligkeit und einem wärmeren Farbton, ideal zum Schutz der natürlichen Nachtsichtfähigkeit des Auges.



Red Hot: Für das besonders schnelle Erkennen von Wärmequellen.

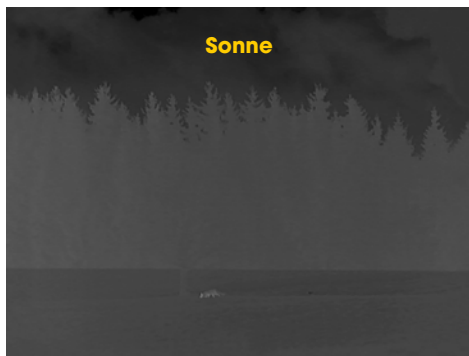


Rainbow: Für die Anzeige kleinster Temperaturunterschiede.

BILDMODI

Verschiedene Szenerien können unterschiedliche Kontraste haben. In sehr kontrastreichen als auch in sehr kontrastarmen Landschaften, wie z.B. bei starker Sonneneinstrahlung oder Regen, ist eine optimale Detailwiedergabe mit einer einzigen Einstellung des Geräts nicht möglich.

Statt unbefriedigende Kompromisse hinzunehmen oder aufwändige Anpassungen von Kontrast und Schärfe über das Menü vornehmen zu müssen, bieten die Geräte der LUCHS- und KEILER-Familie eine praktikable Lösung: zwei einfach umschaltbare Bildmodi für die optimale Detailwiedergabe bei unterschiedlichen Wetterbedingungen.



Bei Szenen wie der hier dargestellten Landschaft bei länger anhaltendem Regenwetter sind die Temperaturdifferenzen sehr klein und damit der Kontrast gering. Hier hilft der Bildmodus „**Regen**“ durch eine intelligente Kontrastanhebung, die Strukturen in der Landschaft besser sichtbar zu machen und ermöglicht so eine bessere Orientierung im Gelände.

Der Bildmodus „**Sonne**“ stellt bei normalen Umgebungsbedingungen das Bild naturgetreu dar. Bildpartien mit hohen Temperaturunterschieden wie z.B. das beobachtete Wild werden detailreich abgebildet, so dass man sicher ansprechen kann.

WÄRMEBILDOPTIKEN EINSATZEMPFEHLUNG

Detektionsreichweiten

WALD

WALD / FELD

VORSATZGERÄT

LUCHS-2



LUCHS-1



LUCHS-25.1



1.250 m

HANDGERÄT

KEILER-2



KEILER-1



KEILER-25.1



1.250 m

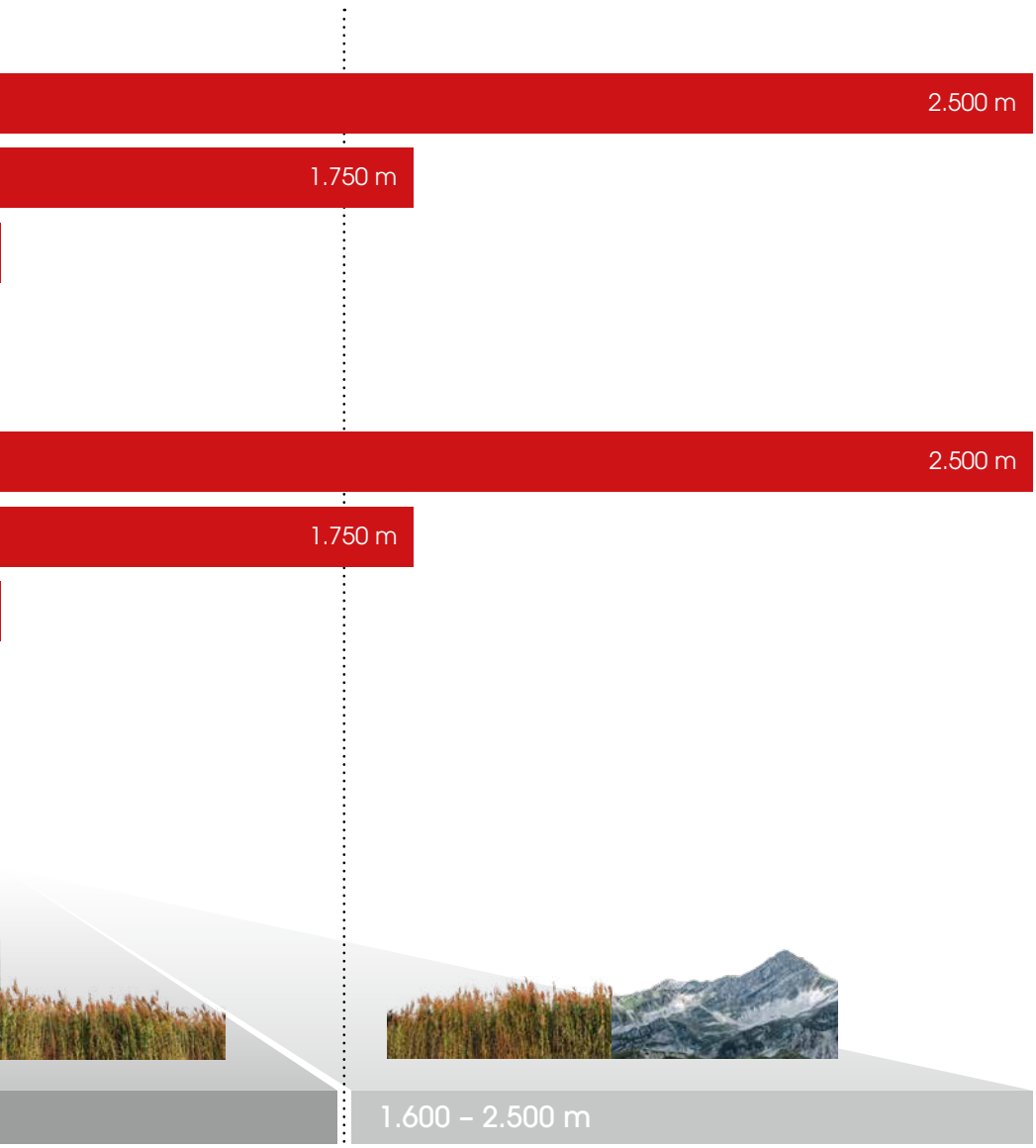


0 – 800 m



800 – 1.600 m

FELD / GEBIRGE





LUCHS FAMILIE

LUCHS-2



LUCHS-1



NEU **LUCHS-25.1**



MADE IN
GERMANY



DIE NACHT SICHER IM BLICK!

Er ist schnell, lautlos und seine Augen sind sechsmal so lichtempfindlich wie die eines Menschen. Damit sieht er seine Beute nicht nur in der Dämmerung, sondern erkennt diese auch bei vollkommener Dunkelheit auf weite Entfernungen: der Luchs.

Für die LIEMKE Vorsatzoptiken haben wir uns genau diese Eigenschaften zunutze gemacht. Erleben Sie die Dunkelheit durch die Augen des nachtaktiven Jägers und behalten Sie die Nacht sicher im Blick – mit der LIEMKE LUCHS-Familie.

Die einzigartige Kombination aus großem Sehfeld und hoher Reichweite mit unübertroffener Bildqualität macht die LIEMKE LUCHS-Familie zu Wärmebild-Vorsatzgeräten im Premium-Segment, die ihresgleichen suchen.

Dank ihrer kompakten Bauweise, langen Akkulaufzeit und der intuitiven Bedienung setzen die LUCHS-Vorsatzoptiken neue Qualitätsmaßstäbe in der praktischen Anwendung. Ob LUCHS-2, LUCHS-1 oder LUCHS-25.1 – jedes Mitglied der LUCHS-Familie ist „Made in Germany“ – entwickelt und gefertigt in Deutschland.



Weitere Infos unter:
www.liemke.com

LUCHS-FAMILIE

MADE IN
GERMANY

VIELSEITIGE EINSATZMÖGLICHKEITEN

Die perfekte Kombination aus leistungsfähigem Sensor und passender Objektivlinse für höchste Präzision in Wald und Feld – je nach Jagdart und Reviergegebenheiten!

SCHNELLE & INTUITIVE BEDIENUNG

Die LIEMKE LUCHS-Familie bietet ein flexibles Bedienkonzept mit drei Bedienmodi:

Standard: Voreingestellt

Basis: Auf das Wesentliche beschränkt

Individuell: Konfigurierbar für den technisch interessierten Nutzer.

Für die Anpassungen an drei verschiedene Waffen / Optiken stehen Speicherpositionen zur Verfügung.



Abbildung zeigt LUCHS-2 mit 50mm Objektivlinse.

DREI-STELLUNGS-SCHALTER

Mit einer Startzeit von nur 5 Sekunden ist das Gerät sofort einsatzbereit. Der sicht- und fühlbare mechanische Schalter sorgt dabei für eine schnelle und intuitive Bedienung – direkt im Anschlag: AUS/Standby/EIN



AUSDAUERENDE LEISTUNG

Alle drei LUCHS-Modelle verfügen über einen eingebauten Akku mit bis zu 9 Stunden Laufzeit.



MULTIMEDIALE KONNEKTIVITÄT

Mit integrierter WiFi-Funktion für Livestreaming, Foto- und Videoaufnahmen per App und USB-C-Anschluss. Zusätzlich ermöglicht ein 32 GB interner Speicher das Festhalten Ihrer Jagd-Erlebnisse.



WiFi



Fotos



Videos



Live-Streaming

32

GB Speicher



USB-C

WIDERSTANDSFÄHIGE KONSTRUKTION


Alle LUCHS-Vorsatzgeräte sind so konstruiert, dass sie sämtliche Anforderungen an die Schockfestigkeit erfüllen, die auch an Premium-Zielfernrohre gestellt werden. Selbst Regen, Staub und Temperaturen zwischen -20 °C und +50 °C können den Vorsatzoptiken nichts anhaben.

LEISTUNGSFÄHIGE KOMBINATION

Durch ihre Kombinationen aus Sehfeld und Reichweite qualifizieren sich die Geräte der LUCHS-Familie für unterschiedliche Einsatzgebiete: Der LUCHS-1 z.B. überzeugt durch die einzigartige und extrem leistungsfähige Kombination eines großzügigen Sehfelds von 22 m auf 100 m und einer Reichweite von 1.750 m. Dadurch wird das Bild des Zielfernrohrs schon bei geringer Vergrößerung in der Breite komplett ausgefüllt.



Mehr Überblick: Im Vergleich zu den Vorsatzgeräten anderer Hersteller füllt der LUCHS-1 das Bild des Zielfernrohrs schon bei geringer, ca. 2-facher Anfangsvergrößerung voll aus.

A man with a beard and a hat is looking through a pair of Zeiss binoculars mounted on a rifle. The binoculars are black with 'ZEISS' and 'CM-56' visible. The rifle is also black. The man is wearing a dark jacket. The background is a blurred natural setting.

„BILDQUALITÄT UND
KONTURENSCHÄRFE
SIND IN MEINEN AUGEN
UNSCHLAGBAR.“

Felix Seitz
(27 Jahre, passionierter Jäger)

MADE IN
GERMANY





Der fühlbare Drei-Stellungs-Schalter ermöglicht eine schnelle und intuitive Bedienung im Anschlag.



„Made in Germany“ – beste Qualität und zuverlässiger Service.

LIEMKE-
Wärmebildgeräte
zeichnen sich durch
erstklassige Bildqualität
und hochwertige
Verarbeitung aus.



EINSATZEMPFEHLUNG

Die LUCHS-Modelle unterscheiden sich in den Parametern Linse / Sensor bei sonst gleichen Funktionen. Die daraus resultierenden Unterschiede bei Sehfeld und Reichweite sind entscheidend für ihren Einsatzbereich je nach Reviergegebenheiten.



NEU

LUCHS-2

Der Reichweitenstarke für die Jagd im weitläufigen Revier.



Sensor
640x512
Pixel

LUCHS-1

Der Premium-Allrounder für die Wald- und Feldjagd im Mischrevier.



Sensor
640x512
Pixel

LUCHS-25.1

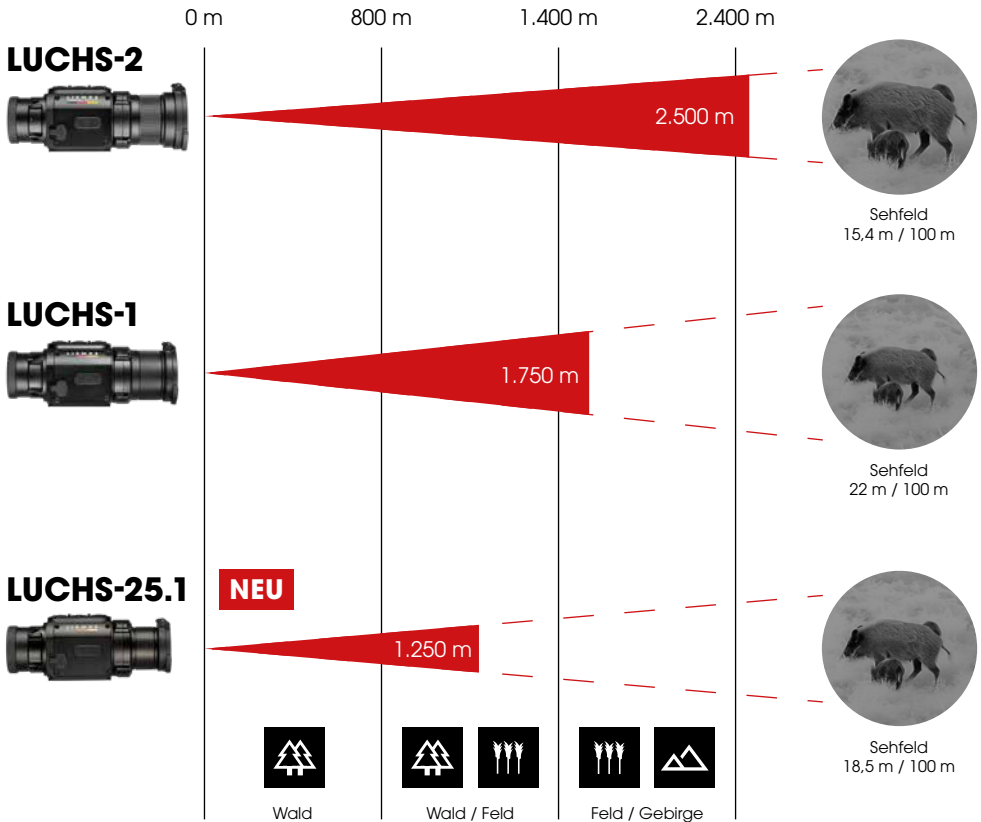
Der universelle Pirsch- und Ansitzbegleiter im Wald- und Feldrevier.



Sensor
384x288
Pixel

REICHWEITE, SEHFELD UND VERGRÖßERUNG

Allrounder oder Spezialist? Die Gegebenheiten des Revieres definieren die Ansprüche an die Vorsatzoptik. Entscheidend: Detektionsreichweite, Sehfeld und Vergrößerung.



LIEFERUMFANG LUCHS-FAMILIE



- LUCHS-Clip-on-Wärmebildkamera
- Objektivschutzdeckel (montiert)
- Gewindeschutz mit gummierter Augenmuschel (montiert)
- USB-C-Kabel
- Netzteil mit USB-C-Anschluss und 4 Steckeradaptern
- Europa (Typ C)
- UK (Typ G)
- US (Typ A)
- AUS (Typ I)
- Gewindeadapter M43x0.75 auf M52x0.75 mit Arretierring
- Hakenschlüssel für Gewindeadapter
- Optik-Reinigungstuch
- Bedienungsanleitung

LUCHS-FAMILIE TECHNISCHE DATEN

NEU

MODELL	LUCHS-2	LUCHS-1	LUCHS-25.1
Detektor und Objektiv			
Objektivlinse	50 mm / f1.0	35 mm / f1.0	25 mm / f1.0
Sehfeld	15,4x12,3 m / 100 m	22x17,6 m / 100 m	18,5x13,9 m / 100 m
Sensor (Auflösung und Typ)	640x512 VOx Mikrobolometer ungekühlt	640x512 VOx Mikrobolometer ungekühlt	384x288 VOx Mikrobolometer ungekühlt
Pixel Pitch	12 µm	12 µm	12 µm
Pixel-Sehfeld/PFOV	0,24 mrad	0,34 mrad	0,48 mrad
Bildwiederholrate		50 Hz	
NETD	50 mK	50 mK	40 mK
Optische Vergrößerung		1x (2x Direktzoom verfügbar)	
Entdeckungsdistanz	2.500 m	1.750 m	1.250 m
Display		1.024x768 OLED Farbdisplay	
Funktionen und Medien			
Drahtlose Verbindung/Speicher		WiFi / 32 GB interner Speicher	
Akkulaufzeit	integriert, bis zu 9 Stunden Laufzeit		integriert, bis zu 10 Stunden Laufzeit
Externe Stromversorgung		USB-C	
Physische Merkmale und Umweltmerkmale			
Größe	171x64x65 mm	161x64x65 mm	156x64x65 mm
Gewicht	625 g	580 g	580 g
Wasserdichtigkeit		IP67	
Einsatztemperatur		-20°C bis +50°C	
Anschlussgewinde		M43x0.75	

BLASER VORSATZMONTAGEN

Für eine konstante Treffpunktlage bei der Jagd mit Wärmebild-Vorsatzoptik ist die zuverlässige Verbindung mit dem Zielfernrohr von großer Bedeutung.

Eine solche Verbindung gewährleisten die Blaser Vorsatzmontagen: Sie sind einfach im Handling, schnell zu montieren und absolut wiederholgenau in der Anwendung. Während die BL-Vorsatzmontagen in Verbindung mit den B1 und B2 Drückjagd-Gläsern überzeugen, punkten die CM-Vorsatzmontagen durch ihre Kompatibilität mit dem Blaser Flip Cover, welches bei der Verwendung eines Vorsatzgerätes aufgeklappt am Zielfernrohr verbleiben kann.



Die Abbildung zeigt ein Blaser B2 1.7-10x42 iC mit CM 46 Vorsatzmontage und LIEMKE LUCHS-2.



LIEMKE KLEMMADAPTER

Der LIEMKE CM Klemmadapter ist sehr niedrig aufbauend und ermöglicht das präzise und stabile Klemmen von Vorsatzgeräten an Tageslichtoptiken. Die breite, gummibeschichtete Innenfläche des Klemmadapters sorgt für einen stabilen Sitz und schützt gleichzeitig die Beschichtung der Tageslichtoptik. Der CM Klemmadapter ist in verschiedenen Größen von 30 bis 65 mm erhältlich.

LIEMKE FFL

Der FFL (Fast Focus Lever) ermöglicht es Ihnen, mit Ihrem LUCHS-Wärmebildgerät schnell und einfach zu fokussieren, ohne das gesamte Objektiv umfassen zu müssen. Die Anschläge geben Ihnen dabei die Sicherheit, immer im praxisrelevanten Fokusbereich zu bleiben. Passend für LUCHS-2 und LUCHS-1.





KEILER FAMILIE

KEILER-2



KEILER-1



NEU

KEILER-25.1



MADE IN
GERMANY



DIE NACHT IN EINER HAND

Die Premium-Handgeräte von LIEMKE – klein, kompakt, leistungsstark!

Die Wärmebildoptiken der KEILER-Familie kombinieren exzellente Bildqualität mit intuitiver Handhabung. Durch das kleine Format lassen sie sich einhändig bedienen und unkompliziert in jeder Jackentasche verstauen. Klein aber fein: Dank präziser Sensoren und ausgereifter Bildverarbeitungssoftware entstehen natürlich wirkende Bilder, die selbst kleinste Details klar erkennbar werden lassen. Hochwertige Materialien und zuverlässige Verarbeitung ermöglichen den Einsatz unter allen Wetterbedingungen. Vom Generalist in Feld und Wald bis zum Entfernungsspezialist für den Einsatz in weitläufigen Szenarien: komfortabel beobachten bei Tag und Nacht mit höchster Präzision im Taschenformat!



Weitere Infos unter:
www.liemke.com

KEILER-FAMILIE

MADE IN
GERMANY

FLEXIBLE, BEIDHÄNDIGE NUTZUNG

Für einen sicheren Griff: Eine Handschleufe, an der gleichzeitig der Halstrageriemen befestigt werden kann, erlaubt ein leichtes und sicheres Handling, sowohl mit der linken als auch mit der rechten Hand. Gerüstet in jeder jagdlichen Situation!

KOMPAKT UND ROBUST

Nur vom Besten: Robustes Aluminium für Objektiv, Okulareinheit und Rahmen, ein glasfaserverstärkter Kunststoff-Korpus und Gummi-Einlagen machen den Einsatz auch unter widrigsten Bedingungen möglich! Übersteht sogar kurze Tauchgänge*!

*30 min bei 1 m Wassertiefe



BRILLANTES BILD



Brillantes Bild durch – je nach Modell – hochauflösende Sensoren. Die ausgereifte Bildverarbeitungssoftware und die zwei schnell umschaltbaren Bildmodi für Sonne / Regen sorgen bei unterschiedlichen Wetterbedingungen für ein natürlich wirkendes Bild mit sehr guter Detailerkennbarkeit. Fünf Farbmodi ermöglichen Ihnen die Anwendung ganz nach Ihren individuellen Vorlieben.

Weitere Details zu Farb- und Bildmodi auf den Seiten 4 / 5.



White Hot



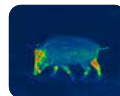
Black Hot



Extra Dark



Red Hot



Rainbow

KOMFORTABEL – AUCH FÜR BRILLENTRÄGER

Jederzeit den Überblick behalten: Die Augenmuschel lässt sich für die Benutzung mit und ohne Brille verstellen – bei vollem Sehfeld. Ein weiterer Vorteil: Selbst in schwierigen Situationen ist ein uneingeschränktes Beobachten möglich, da kein exakter Abstand zum Auge eingehalten werden muss.

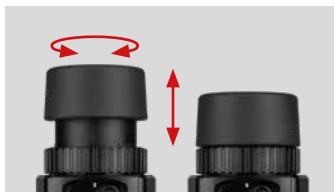


Abbildung zeigt KEILER-1 mit 35 mm Objektivlinse.

AUSDAUERNDER WECHSELAKKU

Der Akku bietet eine Laufzeit von bis zu zehn Stunden und ist mit der Schnellladefunktion über USB-C innerhalb von drei Stunden wieder aufgeladen. Dank Bajonettverschluss ist der Akku lautlos und schnell wechselbar. Add-on: Der CHARGER-K – erhältlich als Zubehör – lässt sich gleichzeitig als Powerbank verwenden!



MULTIMEDIALE KONNEKTIVITÄT

Die Handgeräte der KEILER-Familie lassen sich mit Hilfe ihrer WiFi-Funktion einfach mit der LIEMKE-App verbinden. Zusätzlich können Bilder und Videos bequem gespeichert werden. So halten Sie Ihre Jagderlebnisse dauerhaft fest!



WiFi



Fotos



Videos



Live-Streaming

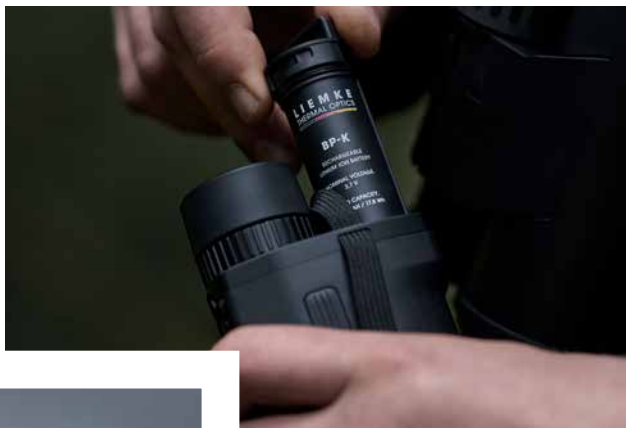
32

GB Speicher



USB-C

Der Akku der KEILER-Wärmebildgeräte lässt sich dank Bajonettverschluss schnell und lautlos wechseln.



Die Augenmuschel ist für die Benutzung mit und ohne Brille einstellbar.

Die umlaufende Handschleife sorgt für die Bedienbarkeit mit der linken als auch mit der rechten Hand.



„NIE WAR DAS
ANSPRECHEN
SO DETAILREICH.“

MADE IN
GERMANY



INTUITIV ZU BEDIENEN UND INDIVIDUELL EINSTELLBAR

Einfache und übersichtliche Bedienbarkeit dank ausgezeichneter Ergonomie – selbst bei vollkommener Dunkelheit! Zentrales Bedienelement ist das mittig platzierte Scrollrad: Hierüber lassen sich das Menü, der Zoom und weitere Funktionen intuitiv steuern. Zusätzlich ist eine individuelle Einstellung der Menüführung möglich. Zur Auswahl stehen ein Standard-, Custom- und Basismodus sowie ein Schnellmenü. So können Sie gezielt auf häufig genutzte Funktionen zugreifen und während des Beobachtens im Handumdrehen auf Ihre favorisierten Darstellungsarten umschalten!



Foto- / Videotaste

Funktionstaste

Scrollrad

Menütaste

Off- / Standby- / On-Schalter



On



Standby



Off



MADE IN
GERMANY



KEILER-FAMILIE TECHNISCHE DATEN

NEU

MODELL	KEILER-2	KEILER-1	KEILER-25.1
Detektor und Optektiv			
Objektivlinse	50 mm / f1.1	35 mm / f1.0	25 mm / f1.0
Sehfeld	15,4x12,3 m / 100 m -8,8x7,0°	22x17,6 m / 100 m -12,5°x10,0°	18,5x13,9 m / 100 m -10,5°x8°
Sensor (Auflösung und Typ)	640x512 VOx	640x512 VOx	384x288 VOx
Pixel Pitch		12 µm	
Pixel-Sehfeld / PFOV	0,24 mrad	0,34 mrad	0,48 mrad
Detektionsreichweite	2.500 m	1.750 m	1.250 m
Bildwiederholrate		50 Hz	
NETD	50 mK	50 mK	40 mK
Vergößerung	2,7x Basisvergrößerung (Digitalzoom bis 14,0x)	1,9x Basisvergrößerung (Digitalzoom bis 10,0x)	2,4x Basisvergrößerung (Digitalzoom bis 10,0x)
Fokussierbereich		1 m bis unendlich	
Display		1024x768 px OLED	
Funktionen und Medien			
Interner Speicher		32 GB	
WiFi und App-Kompatibilität		ja	
Akkulaufzeit		bis 9 h	bis 10 h
Physische Merkmale und Umweltmerkmale			
Größe	163x75x55,5 mm	158x72x47 mm	147x72x47 mm
Gewicht	510 g	465 g	445 g
Wasserdichtigkeit	IP67 (staubdicht / wasserdicht bei kurzzeitigem Eintauchen)		
Betriebs- / Lagertemperatur	-20 °C bis +50 °C / -40 °C bis +70 °C		

EINSATZEMPFEHLUNG

Gleiche Funktionen und Features, unterschiedliche Reichweiten, Sensoren und Linsen. Welches Gerät der KEILER-Familie das passende ist, hängt sehr stark von den Gegebenheiten des Reviers ab.



KEILER-2

Der Reichweitenstarke für die Feld- und Gebirgsjagd im weitläufigen Revier.



Sensor
640x512
Pixel

KEILER-1

Der Premium-Allrounder für die Wald- und Feldjagd im Mischrevier.



Sensor
640x512
Pixel

NEU

KEILER-25.1

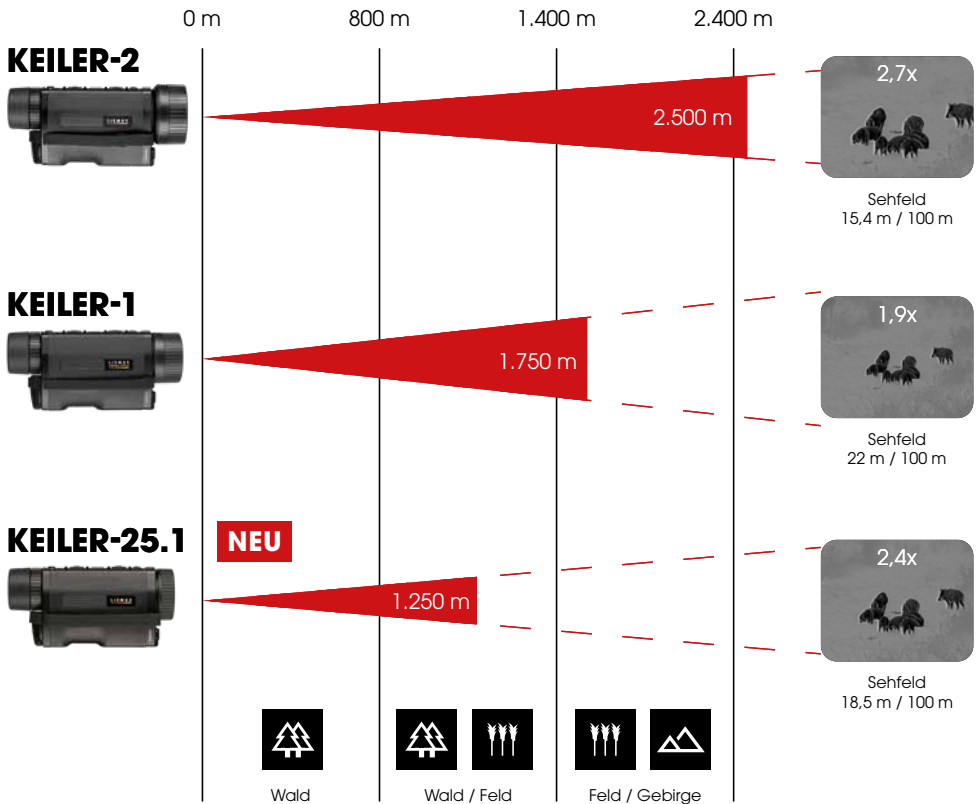
Der Generalist für die Pirsch- und Ansitzjagd im Wald- und Feldrevier.



Sensor
384x288
Pixel

REICHWEITE, SEHFELD UND VERGRÖßERUNG

Relevante Kenngrößen für die Jagdpraxis im Vergleich.



LIEFERUMFANG KEILER-FAMILIE



- LIEMKE KEILER-Wärmebildkamera mit Handschlaufe
- 1x LIEMKE BP-K Li-Ion-Akku
- Trageriemen Slim
- Neopren-Cover
- Stativ-Adapterplatte mit Schrauben und Winkelschlüssel
- Netzteil mit USB-C-Anschluss und 4 Steckeradaptern
- Europa (Typ C)
- UK (Typ G)
- US (Typ A)
- AUS (Typ I)
- Kabel USB-C auf USB-A (Laden/Datenübertragung)
- Optik-Reinigungstuch
- Bedienungsanleitung
- Adapter für LIEMKE Trageriemen

LIEMKE ZUBEHÖR KEILER-FAMILIE



LIEMKE Flip Cover KEILER M & L

Objektivschutzkappe mit Adapterring zum Einschrauben. Schützt die Objektivlinse vor Staub, Schmutz und Feuchtigkeit.



LIEMKE Trageriemen

Die LIEMKE Trageriemen bestehen durch ihr funktionales Design und höchsten Komfort. Dank zwei längenverstellbaren Schlaufen kann der Halstrageriemen individuell angepasst werden. Leicht gepolstert. Material: Neopren. Erhältlich in Schwarz und Orange.





LIEMKE Ladegerät CHARGER-K

Ladegerät für zwei BP-K Li-Ion-Akkus mit Schnellladefunktion. Auch als Powerbank nutzbar.

Akkus sind nicht
enthalten.



LIEMKE Batteriepack BP-K

BP-K Li-Ion-Akku für KEILER-Familie mit Bajonettverschluss als zusätzlicher Wechsel-Akku.



LIEMKE MULTIRAIL



Die LIEMKE Multirail mit dem SIG SAUER BRAVO3 Prismenzielfernrohr und einem LIEMKE Vorsatzgerät ergibt eine einzigartig kompakte Lösung für die Nachtjagd.

Insbesondere mit dem LUCHS-1 spielt diese Kombination ihre Stärken voll aus. Das Sehfeld des BRAVO3 ist über 30% größer als bei herkömmlichen Zielfernrohren und wird vom Wärmebild des LUCHS-1 komplett ausgefüllt. Dabei baut die Kombination mit 335 mm erheblich kürzer als andere Lösungen, und das Vorsatzgerät ist mittels Schnellverbinder jederzeit abnehmbar.



LIEMKE Multirail Blaser mit SIG SAUER BRAVO3 und LUCHS-1.



KOMPAKT

Mit einer Gesamtlänge von nur 335 mm ist die Kombination von BRAVO3 und LUCHS-1 in etwa so lang wie ein herkömmliches Zielfernrohr ohne Vorsatzgerät.

30% GRÖßERES SEHFELD

Das Sehfeld des BRAVO3 ist über 30% größer als bei herkömmlichen Zielfernrohren und wird vom Wärmebild des LUCHS-1 komplett ausgefüllt.

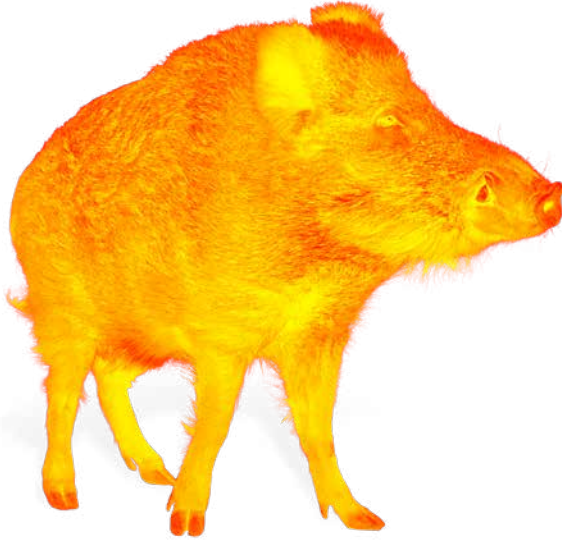


100% WIEDERHOLGENAU

Die **LIEMKE Multirail Blaser** ist schnell abnehmbar und wiederholgenau montierbar. Der am Vorsatzgerät montierte Schnellverbinder erlaubt eine komfortable Nutzung des Vorsatzgeräts zum Beobachten.

LIEMKE Multirail Picatinny mit SIG SAUER BRAVO3 und LUCHS-1.

LIEMKE



LIEMKE GmbH & Co. KG

Ziegelstadel 1
D-88316 Isny
Germany

+49 (0) 7562 6189472
office@liemke.com
www.liemke.com



LIEMKE · Katalog: DE · 01 / 2024

Änderungen in Konstruktion, Design, Ausführung und Lieferumfang sind vorbehalten.
Keine Gewähr für eventuelle Fehler.

Beachten Sie die rechtlichen Erwerbs- und Nutzungsbedingungen für Wärmebildoptiken
in Ihrem Land bzw. Bundesland.