

**LIEMKE**



**LIEMKE**

**VEZETŐ A KÉPMINŐSÉG TERÉN**

**2024 KATALÓGUS**

**INNOVÁCIÓ. MINŐSÉG. SZERVÍZ.**  
by LIEMKE

# MIÉRT A LIEMKE?

A LIEMKE-nél prémium minőségű hőkamerákat fejlesztünk és gyártunk – Made in Germany. A minőség és a szolgáltatás kivétel nélkül megfelel a legmagasabb követelményeknek.

Legyen szó lesvadászatról, erdőben vagy nyílt terepen történő vadászatról – a LIEMKE-nél az Ön igényeihez és a terepi körülményekhez igazított, nagy pontosságú hőkamera optikákat talál.



MADE IN  
**GERMANY**



## MINŐSÉG, AMELY MEGGYÖZŐ

A LIEMKE hőkamerás optikák a nagy teljesítményű detektorok és a kiváló minőségű képfeldolgozó szoftverek által megvalósított kiemelkedő képességükről és részletgazdagságukról ismertek. A vadászterület követelményeitől függően kézi kereső hőkamerák és különböző hőkamera előtétetek állnak rendelkezésre a hatótávolság és a látómező különböző variációiban.



## A LEGNAGYOBB GONDOSSÁGGAL ÉS MEGBÍZHATÓ SZERVIZ HÁTTÉRREL

A LIEMKE hőkamerák németországi gyártmányúak, Németországban tervezték és gyártják őket! Az évtizedes optikai szakértelem, a kiváló minőségű anyagok és a csúcstechnológiák termékeink mellett szólnak, ezért akár 3 év garanciát is kínálunk Önnek. Abszolút egyedülálló: a garancia szolgáltatásunk. Ön elküldi hozzánk a terméket – mi garantáljuk, hogy a gyárban egy hetes átfutási idő alatt készen van.



## VADÁSZATOKON BIZONYÍTOTT

LIEMKE fejlesztőink tudják, mi a fontos: a legmagasabb képminőség, kompakt és robusztus kialakítás, intuitív kezelés, hosszú élettartam, gyors üzemkésztség. Ezek és más kifinomult tulajdonságok teszik hőkamerás optikáinkat megbízható társaivá a terepen!



# KIEMELKEDŐ KÉPMINŐSÉG

Az öt színmód lehetővé teszi, hogy a kamerát bármilyen időjárási körülmények között használhassa – a következők szerint egyéni preferenciáinak megfelelően. A két képmód, a "Sun" és a "Rain" biztosítja a kontraszt-kiegyenlítés révén az optimális részletességet a különböző körülmények között. A LUCHS és KEILER családok hőkameráira vonatkozik.

## SZÍN MÓD

Válasszon öt különböző szín-mód közül – igényei szerint!

Ha csak két vagy három színmódot szeretne használni, bosszantó lehet, hogy mindig át kell váltania az összeset. Ezért a nem használt színmódok az almenüben kikapcsolhatók. Így könnyedén válthat a kedvencei között.



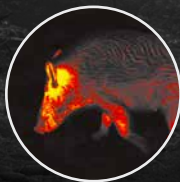
**White Hot:** A célpont pontos azonosításához éjszaka. A célpont világosabban jelenik meg, míg a háttér sötét.



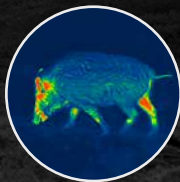
**Black Hot:** A nappali fényhez hasonló vizuális benyomást kelt, sötét célpont világos háttérrel.



**Extra sötét:** A White Hot üzemmódon alapul, alacsonyabb általános fényerővel és melegbb színtónussal, ideális a szem természetes éjszakai látásának védelmére.



**Red Hot:** A hőforrások különösen gyors észleléséhez.

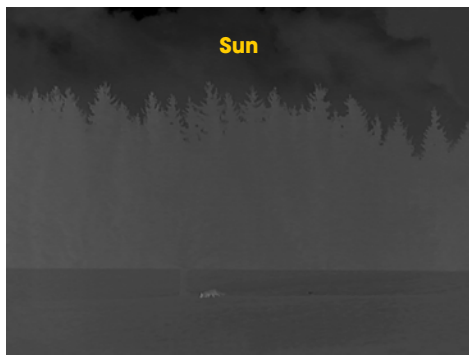


**Szivárvány:** A legkisebb hőmérséklet-különbségek megjelenítésére.

# KÉP MÓD

A különböző jelenetek különböző kontrasztokkal rendelkezhetnek. Mind a nagyon nagy kontrasztú, mind a nagyon alacsony kontrasztú tájképekben, például erős napsütésben vagy esőben, a készülék egyetlen beállítás módosításával nem lehet-séges az optimális részletesség visszaadás.

Ahelyett, hogy elfogadná a nem kielégítő kompromisszumokat, vagy a menüben kellene bonyolultan beállítani a kontrasztot és az élességet, a LUCHS és a KEILER család készülékei praktikus megoldást kínálnak: két könnyen kapcsolható képmódot a különböző időjárási körülmények közötti optimális részletgazdagság megjelenítéséhez.



Az olyan jelenetekben, mint az itt látható tájkép, hosszan tartó esős időben a hőmérsékletkülönbségek nagyon kicsik, ezért a kontraszt alacsony. Itt a "Rain" üzemmód a kontraszt intelligens növelésével segít jobban láthatóvá tenni a tájban lévő struktúrákat, így lehetővé téve a jobb tájékozódást a terepen.

A "Sun" képmód hűen reprodukálja a képet normál környezeti feltételek és körülmények között. A nagy hőmérsékletkülönbségű képterületeket, pl. a megfigyelt vadat nagy részletességgel ábrázolja, így Ön magabiztosan reagálhat.

# HŐKAMERÁINK

## AJÁNLOTT FELHASZNÁLÁSI TERÜLET

Detektálási távolság

ERDŐ

ERDŐ /  
NYÍLT TERÜLET

HŐKAMERA ELŐTÉT

**LUCHS-2**



**LUCHS-1**



**LUCHS-25.1**



1,250 m

KERESŐ HŐKAMERA

**KEILER-2**



**KEILER-1**



**KEILER-25.1**



1,250 m



0 – 800 m

800 – 1,600 m

## NYÍLT TERÜLET / HEGYSÉG





# LUCHS CSALÁD

**LUCHS-2**



**LUCHS-1**



**ÚJ**

**LUCHS-25.1**



MADE IN  
**GERMANY**





## JÓ LÁTÁS ÉJJEL

Gyors, csendes, és a szemel hatszor érzékenyebbek a fényre, mint az emberé. Ez azt jelenti, hogy nemcsak szürkületkor látja meg zsákmányát, hanem teljes sötétségben, nagy távolságból is felismeri azt: a hiúz.

Pontosan ezeket a tulajdonságokat használtuk ki a LIEMKE hőkamera előteteinknél. Tapasztalja meg a sötétséget az éjszakai vadász szemével, és tapasztalja meg a jó látást éjszaka – a LIEMKE LUCHS családdal.

A nagy látómező és a nagy hatótávolság egyedülálló kombinációja együtt a páratlan képminőséggel teszi a LIEMKE LUCHS hőkamerák családját a prémium szegmensben egyedülállóná.

Kompakt kialakításuknak, hosszú akkumulátor-üzemidejüknek és intuitív kezelésüknek köszönhetően a LUCHS optikák új minőségi mércét állítanak fel a gyakorlati használatban. Akár LUCHS-2, LUCHS-1 vagy LUCHS-25.1 – a LUCHS család minden tagja "Made in Germany" – Németországban fejlesztik és gyártják.



infTovábbi információ:  
[www.liemke.com](http://www.liemke.com)

# LUCHS-CSALÁD

MADE IN  
**GERMANY**

## SOKOLDALÚ ALKALMAZÁS OPCIÓK

A nagy teljesítményű érzékelő és a hozzá illő objektív tökéletes kombinációja a maximális pontosságért az erdőben és a mezőn – a vadászat típusától és a vadászterület körülményeitől függően!

## GYORS ÉS INTUITÍV MŰKÖDÉS

A LIEMKE LUCHS termékcsalád rugalmas kezelhetőséget ajánl három üzemmóddal:

**Standard:** Előre beállított

**Basis:** Az alapvető funkciókra korlátozódik

**Individuell:** Konfigurálható a technikailag érdeklődő felhasználó számára.

A memóriapozíciók három különböző fegyverhez / optikához való testreszabáshoz állnak rendelkezésre.

## HÁROMÁLLÁSÚ KAPCSOLÓ

A mindössze 5 másodperces indítási idővel a készülék azonnal használatra kész. A látható és tapintható mechanikus kapcsoló gyors és intuitív kezelést biztosít: KIKAPCSOLÁS / készenléti állapot / BE



Az ábra a LUCHS -2+ mutatja 50 mm-es objektívvel.

## TARTÓS TELJESÍTMÉNY

Mindhárom LUCHS modell rendelkezik beépített újratölthető akkumulátor, amelynek üzemideje akár 9 óra.



## MULTIMEDIÁS KAPCSOLAT

Beépített WiFi funkcióval az élő közvetítéshez, fotó- és videofelvételhez az alkalmazáson keresztül és USB-C csatlakozással. Továbbá, a 32 GB-os belső memória lehetővé teszi, hogy megőrkítse vadászélményeit.



WiFi



Fotó



Videó



Live streaming

32

GB  
memória



USB-C

## ROBUSZTUS KONSTRUKCIÓ

Minden LUCHS eszközt úgy terveztek, hogy megfeleljen ugyanazoknak az ütésállósági követelményeknek, mint a prémium kategóriás céltávcsövek. Még az eső, a por és a -20 °C és +50 °C közötti hőmérséklet sem tud kárt tenni az optikai tartozékokban.

## ERŐTELJES KOMBINÁCIÓ

A látómező és a hatótávolság kombinációjának köszönhetően a LUCHS családba tartozó eszközök különböző alkalmazási területekre alkalmasak: A LUCHS-1 például lenyűgöző a 100 méteren 22 méteres látómező és az 1750 méteres hatótávolság egyedülálló és rendkívül hatékony kombinációjával rendelkezik. Ennek eredményeként a céltávcső képe még alacsony nagyításnál is teljesen kitölti a látómező szélességét.



További áttekintés: A LUCHS-1 más gyártók tartozékaihoz képest még alacsony, kb. 2x-es kezdeti nagyításnál is teljesen kitölti a céltávcső képét.



“ A KÉPMINŐSÉG ÉS  
A KONTÚRÉLESSÉG  
VERHETETLENEK AZ ÉN  
SZEMEMEMBEN. ”

Felix Seitz  
( 27 éves, szenvedélyes vadász ) n

MADE IN  
**GERMANY**





A tapintható háromállású kapcsoló gyors és intuitív kezelést tesz lehetővé a terepen.



“Made in Germany”  
– kiváló minőség és megbízható szervizhálózat.

A LIEMKE-termikus képalkotó készülékeket első osztályú képminőség és kivételes kivitelezés jellemzi.



# AJÁNLOTT FELHASZNÁLÁSI TERÜLETEK

A LUCHS modellek a lencse/érzékelő paramétereiben különböznek, egyébként azonos funkciók mellett. A látómező és a hatótávolság ebből adódó különbségei meghatározóak a felhasználási területük szempontjából, a következők függvényében a vadászati terepviszonyoktól függően.

**ÚJ**

## LUCHS-2

A nagy kiterjedésű területeken történő vadászat távlati specialistája.



Sensor  
**640x512**  
Pixel

## LUCHS-1

A prémium mindenes erdei és mezei vadászathoz vegyes terepen.



Sensor  
**640x512**  
Pixel

## LUCHS-25.1

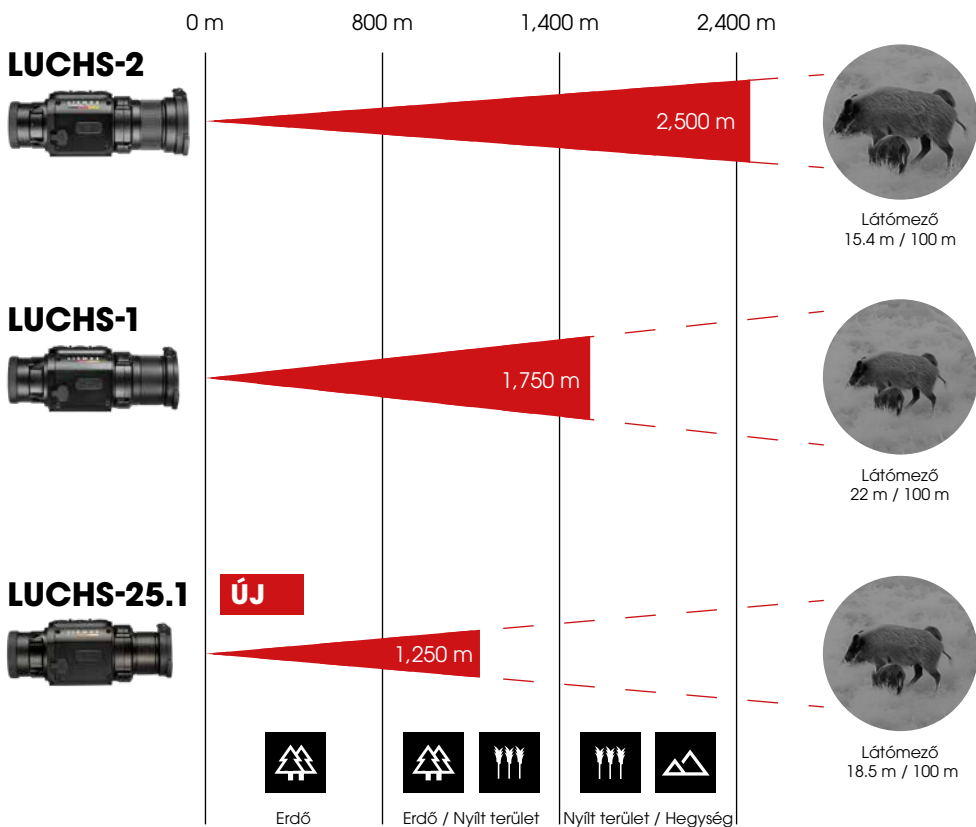
Az univerzális cserkelő- és lesen ülő társ az erdőben és a mezőn.



Sensor  
**384x288**  
Pixel

## HATÓTÁVOLSÁG, LÁTÓMEZŐ ÉS NAGYÍTÁS

Egy igazi mindenes vagy specialista? A vadászterületen uralkodó körülmények határozzák meg az optikai tartozékkal szemben támasztott követelményeket. Döntő: az érzékelési távolság, látómező és nagyítás.



# CSOMAG TARTALMA LUCHS-CSALÁD



- LUCHS hőkamera előtét
- Objektívsapka (szerelve)
- Menetvédő gumírozott szemkagylóval (szerelt)
- USB-C kábel
- Tápegység USB-C csatlakozóval és 4 csatlakozóadapterrel
- Europe (Type C)
- UK (Type G)
- US (Type A)
- OFF (Type I)
- Menetes adapter M43x0,75-ről M52x0,75-re zárógyűrűvel
- Kampókulcs a menetadapterhez
- Optika tisztító kendő
- Használati utasítás

## LUCHS-CSALÁD TECHNIKAI ADATOK

**ÚJ**

MODELL	LUCHS-2	LUCHS-1	LUCHS-25.1
<b>Érzékelő és optika</b>			
Objektív lencse mérete	50 mm / f1.0	35 mm / f1.0	25 mm / f1.0
Látómező	15.4x12.3 m / 100 m	22x17.6 m / 100 m	18.5x13.9 m / 100 m
Érzékelő (felbontás és típus)	640x512 VOx Microbolometer uncooled	640x512 VOx Microbolometer uncooled	384x288 VOx Microbolometer uncooled
Pixel osztásköz	12 µm	12 µm	12 µm
Pixel látómező/PFOV	0.24 mrad	0.34 mrad	0.48 mrad
Képrfrissítés		50 Hz	
NETD	50 mK	50 mK	40 mK
Nagyítás		1x (2x direct zoom elérhető)	
Érzékelési távolság	2,500 m	1,750 m	1,250 m
Kijelző		1.024x768 OLED színes kijelző	
<b>Funkciók és média</b>			
Belső memória	WiFi / 32 GB beépített memória		
Akkumulátor teljesítmény	integrált, akár 9 óra üzemidő		integrált, akár 10 óra üzemidő
Külső tápegység	USB-C		
<b>Fizikai és környezeti jellemzők</b>			
Méret	171x64x65 mm	161x64x65 mm	156x64x65 mm
Súly	625 g	580 g	580 g
Vízállóság	IP67		
Felhasználási hőmérséklet	-20°C és +50°C		
Csatlakozó menet	M43x0.75		



# LIEMKE KIEGÉSZÍTŐK

## BLASER CLIP-ON ESZKÖZÖK

A megbízható kapcsolat a céltávcsővel nagy jelentőséggel bír, hogy a hőkamera optikával történő vadászat során állandó kapcsolatot biztosítson.

A Blaser clip-on készülékek garantálják ezt a kapcsolatot: könnyen kezelhetők, gyorsan felszerelhetők és használatuk abszolút megismételhető. Míg a BL felpattintható lencsevédőkkel a B1 és B2 céltávcsövekkel kombinálva meggyőzőek, a CM felcsatolható eszközök a Blaser Flip up Coverrel való kompatibilitásukkal pontosak, amely egy felcsatolható optika használata esetén kihajtvá maradhat a céltávcsövön.



A képen egy Blaser B2 1,7-10x42 iC CM 46 felcsatolható eszközzel és LIEMKE LUCHS-2-vel.



## LIEMKE RÖGZÍTŐ ADAPTER

A LIEMKE CM rögzítőadapter nagyon alacsony profilú, és lehetővé teszi a készülék precíz és stabil rögzítését a nappali optikákhoz. A széles, gumírozott bevonatú belső felülete stabil illeszkedést biztosít, és egyúttal védi a nappali optika bevonatát. A CM rögzítő adapter különböző méretekből kapható 30 és 65 mm között.

## LIEMKE FFL

Az FFL (Fast Focus Lever) lehetővé teszi, hogy gyorsan és egyszerűen fókuszálhasson a LUCHS hőkamerával anélkül, hogy a teljes objektívet át kellene fognia. A megállók biztonságot adnak Önnek, mindig egy praktikus kontextusban lévő fókuszterületen. Alkalmas a LUCHS-2 és LUCHS-1 készülékhez.





# KEILER CSALÁD

**KEILER-2**



**KEILER-1**



**ÚJ**

**KEILER-25.1**



MADE IN  
**GERMANY**



# AZ ÉJSZAKA A KEZEDBEN

**A LIEMKE prémium kézi készülékei – kicsik, kompaktak és erősek!**

A KEILER család hőkamera optikai kiváló képminőséget és intuitív kezelhetőséget ötvöznek. Kis méretüknek köszönhetően egy kézzel is kezelhetők, és könnyen elférnek bármelyik kabátzsebben. Kicsi, de erős: a precíz érzékelőknek és a kifinomult képfeldolgozó szoftvereknek köszönhetően olyan természetes hatású képek készülnek, amelyeken a legapróbb részletek is jól felismerhetők. A kiváló minőségű anyagok és a megbízható kivitelezés lehetővé teszi a használatot minden időjárási körülmények között. A terepen és erdőben széleskörűen használható generalistáktól a távolsági specialistákig: kényelmes megfigyelés nappal és éjszaka, maximális pontossággal, zsebformátumban!



További információk:  
[www.liemke.com](http://www.liemke.com)

# KEILER-CSALÁD

MADE IN  
**GERMANY**

## RUGALMAS, KÉTKEZES FELHASZNÁLÁS

A biztos fogásért: A kézi pánt, amelyhez a nyakpánt is rögzíthető, könnyű és biztonságos kezelést tesz lehetővé, bal és jobb kézzel egyaránt. Felszerelve minden vadászati helyzetre!

## KOMPAKT ÉS ROBUSZTUS

Csak a legjobbakat: Robusztus alumínium ház az objektív, az okulár és a keret számára, az üvegszál-erősítésű műanyag test és a gumibetétek a legkedvezőtlenebb körülmények között is lehetővé teszik a használatot! Még a rövid merüléseket is túléli\*!

\*30 perc 1 méteres vízmélységben



## BRILLIÁNS KÉP



Ragyogó kép a nagy felbontású érzékelőknek köszönhetően – modelltől függően. A kifinomult képfeldolgozó szoftver és a két gyorsan átkapcsolható nap/eső képmód természetes megjelenésű képet biztosít, kiváló részletfelismeréssel a különböző időjárási körülmények között. Az öt színmód lehetővé teszi, hogy a kamerát az egyéni preferenciáknak megfelelően használhassa.

További részletek a szín- és képmódokról a 4./5. oldalon.



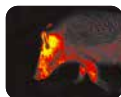
White Hot



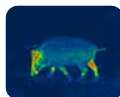
Black Hot



Extra Dark



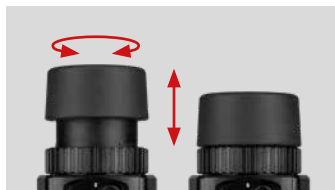
Red Hot



Rainbow

## KÉNYELMES - MÉG SZEMÜVEGGEL IS

Mindig tartsa szem előtt a helyzetet: A szemkagyló szemüveggel vagy szemüveg nélkül is beállítható – teljes látómezővel. További előnye: még nehéz helyzetekben is korlátlan megfigyelésre van lehetőség, mivel a szem távolsága a felhasználóhoz igazodva változtatható.



Az ábrán a KEILER-1 35 mm-es objektívvel látható.



## MULTIMÉDIA- KAPCSOLAT

A KEILER kézi eszközcsalád a WIFI funkció segítségével egyszerűen csatlakoztatható a LIEMKE alkalmazáshoz. A képek és videók kényelmesen elmenthetők a későbbi megtekintés céljából.

## HOSSZÚ ÉLETTARTAMÚ CSERÉLHETŐ AKKUMULÁTOR

Az akkumulátor üzemideje akár tíz óra is lehet, és az USB-C-n keresztül történő gyorsított töltésnek köszönhetően három óra alatt feltölthető. A bajonettzárnak köszönhetően az akkumulátor gyorsan és hangtalanul cserélhető. Kiegészítés: A CHARGER-K – tartozékként kapható – power bankként is használható!



WiFi



Fotó



Videó



Live streaming

32

GB memória



USB-C

A KEILER hőkamerák  
akkumulátora  
gyorsan és  
hangtalanul  
cserélhető a bajonett-  
csatlakozásnak  
köszönhetően.



A szemkagyló állítható  
a szemüveggel  
vagy anélkül történő  
használathoz.

A körkörös csuklópánt biztosítja,  
hogy bal és jobb kézzel is  
használható legyen.



“A VAD  
AZONOSÍTÁSA  
MÉG SOHA NEM  
VOLT ILYEN  
RÉSZLETGAZDAG.”

MADE IN  
**GERMANY**



# KÖNNYŰ HASZNÁLAT ÉS EGYÉNI BEÁLLÍTÁSI LEHETŐSÉGEK

Egyszerű és tiszta kezelhetőség a kiváló ergonómiának köszönhetően még teljes sötétségben is! A fő kezelőelem a középen elhelyezett görgetőkerék: Ezzel egyszerűen, intuitív módon navigálhat a menüben, a zoomolásban és egyéb funkciókban. A menü navigációja is testre szabható. Választhat a standard, az egyéni és az alapmód, valamint a gyorsmenü között. Ez lehetővé teszi a gyakran használt funkciók gyors és egyszerű elérését, valamint a kedvenc kijelzőtípusok közötti váltást pillanatok alatt!

Fotó: /  
videó gomb

Funkció gomb

Görgetőkerék

Menü gomb

Ki/ Készletléti  
állapot /  
Bekapcsoló  
gomb



On



Standby



Off



MADE IN  
**GERMANY**KEILER-CSALÁD **TECHNIKAI ADATOK****ÚJ**

MODELL	KEILER-2	KEILER-1	KEILER-25.1
<b>Érzékelő és optika</b>			
Objektív lencse mérete	50 mm / f1.1	35 mm / f1.0	25 mm / f1.0
Látómező	15.4x12.3 m / 100 m -8.8x7.0°	22x17.6 m / 100 m -12.5°x10.0°	18.5x13.9 m / 100 m -10.5°x8°
Érzékelő (felbontás és típus)	640x512 VOx	640x512 VOx	384x288 VOx
Pixel oszfásköz		12 μm	
Pixel látómező / PFOV	0.24 mrad	0.34 mrad	0.48 mrad
Érzékelési távolság	2,500 m	1,750 m	1,250 m
Képfrekvencia		50 Hz	
NETD	50 mK	50 mK	40 mK
Nagyítás	2.7x alap nagyítás (digitális zoom egészen 14.0x-ig)	1.9x alap nagyítás (digitális zoom egészen 10x-ig)	2.4x alap nagyítás (digitális zoom egészen 10x-ig)
Fókuszállítás		1 m-től a végtelenig	
Kijelző		1.024x768 px OLED	
<b>Funkciók és média</b>			
Belső memória		32 GB	
WiFi és app kompatibilitás		Igen	
Akkumulátor teljesítmény		Max 9 óra	Max 10 óra
<b>Fizikai és környezeti jellemzők</b>			
Méret	163x75x55,5 mm	158x72x47 mm	147x72x47 mm
Súly	510 g	465 g	445 g
Vízállóság	IP67 (porálló / vízálló rövid ideig tartó merítéshez)		
Használati hőmérséklet	-20 °C és +50 °C / -40 °C és +70 °C		

# AJÁNLOTT FELHASZNÁLÁS

Ugyanazok a funkciók és jellemzők, különböző tartományok, érzékelők és objektívek. Az, hogy a KEILER családból melyik készülék a megfelelő, nagyban függ a vadászterületen uralkodó körülményektől.



## KEILER-2

A terep- és hegyi vadászok nagy hatótávolságú specialistája... a nagy kiterjedésű terepen.



Sensor  
**640x512**  
Pixel

## KEILER-1

A prémium mindenes mezei és erdei vadászathoz vegyes terepen.



Sensor  
**640x512**  
Pixel

**ÚJ**

## KEILER-25.1

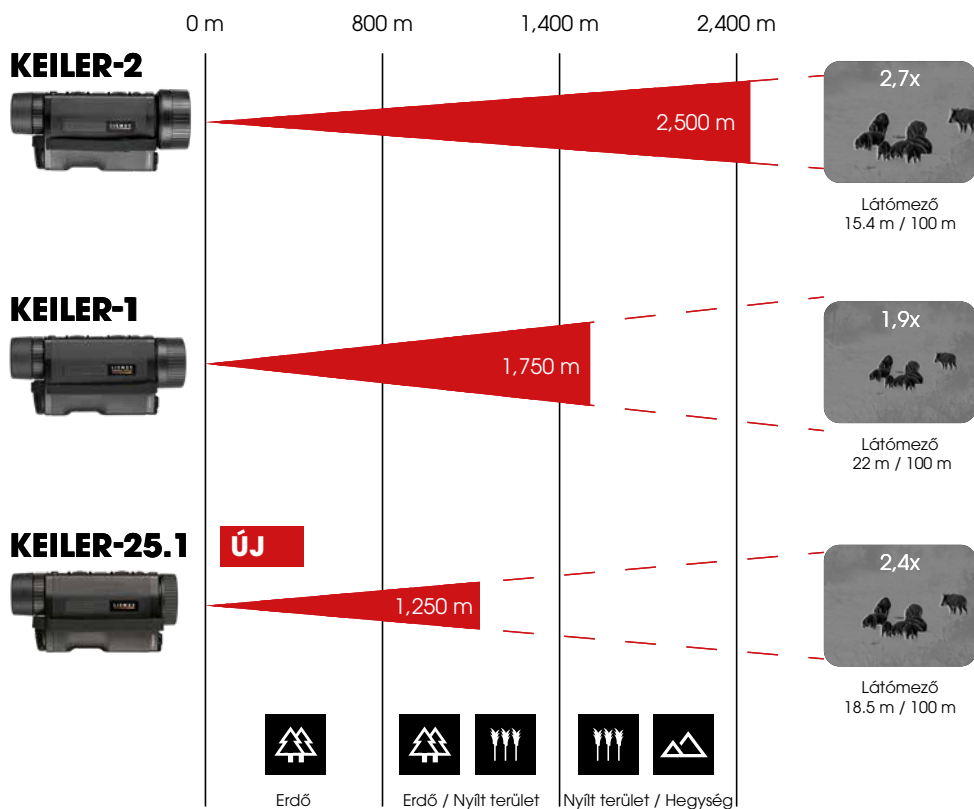
A generalista a lesvadászathoz és az erdei és mezei vadászathoz.



Sensor  
**384x288**  
Pixel

## HATÓTÁVOLSÁG, LÁTÓMEZŐ ÉS NAGYÍTÁS

A vadászati gyakorlat szempontjából releváns paraméterek összehasonlításban.



# SZÁLLÍTÁSI CSOMAG KEILER-CSALÁD



- LIEMKE KEILER hőkamera csuklópánttal
- 1x LIEMKE BP-K Li-Ion újratölthető akkumulátor
- Vékony vállszíj
- Neoprén huzat
- Állványadapter lemez csavarokkal és sarokkulccsal
- USB-C tápegység csatlakozóval és 4 csatlakozó adapterrel
- Europe (Type C)
- UK (Type G)
- US (Type A)
- OFF (Type I)
- USB-C-USB-A kábel (töltés/adatátvitel)
- Optika tisztító kendő
- Használati utasítás
- Adapter a LIEMKE hordszíjakhoz

# LIEMKE KIEGÉSZÍTŐK KEILER-CSALÁD



## LIEMKE Flip Cover KEILER M & L

Védő objektívsapka adaptergyűrűvel a rögzítéshez. Védi az objektívlencsét a portól, szennyeződéstől és nedvességtől.



## LIEMKE hordszíj

A LIEMKE vállpántok lenyűgözőek, funkcionális kialakításuk és maximális kényelmük miatt. A két hosszában állítható huroknak köszönhetően a nyakpánt testre szabható. Enyhén párnázott. Anyaga: neoprén. Fekete és narancssárga színben kapható.





## LIEMKE CHARGER-K

Töltő két BP-K Li-Ion akkumulátorhoz gyorsöltő funkcióval. Használható power bankként is.



Az akkumulátorok nem tartoznak a csomagba.



## LIEMKE BP-K akkumulátor

BP-K Li-Ion akkumulátor a KEILER családnak bajonettzárral, mint extra cserélhető akkumulátor.



# LIEMKE MULTIRAIL



A LIEMKE Multirail a SIG SAUER BRAVO3 prizmás céltávcsővel és egy LIEMKE tartozékkal egyedülállóan kompakt megoldást nyújt az éjszakai vadászathoz.

Ez a kombináció a LUCHS-1 esetében válik igazán hasznossá. A BRAVO3 látómezeje több mint 30 %-kal nagyobb, mint a hagyományos távcsövéké, és a LUCHS-1 hőképe teljesen kitölti azt. A kombináció 335 mm-rel lényegesen rövidebb, mint más megoldások, és a tartozék egy gyorscsatlakozó segítségével bármikor eltávolítható.



**LIEMKE Multirail BLASER** fegyverrel a SIG SAUER BRAVO3 és LUCHS-1 optikákkal.



## KOMPAKT

A mindössze 335 mm-es teljes hosszával a BRAVO3 és a LUCHS-1 kombinációja nagyjából olyan hosszú, mint egy hagyományos céltávcső tartozékok nélkül.

## 30 %-KAL NAGYOBB LÁTÓMEZŐ

A BRAVO3 látómezeje több mint 30 %-kal nagyobb, mint a hagyományos céltávcsöveké, és látómezőt teljesen kitölti a LUCHS-1 hőképe.



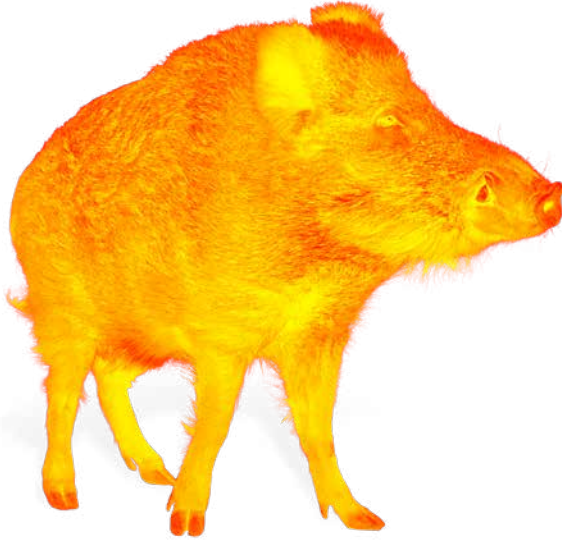
## 100 %-BAN MEGISMÉTELHETŐ

A LIEMKE Multirail Blaser gyorsan eltávolítható és megismételhető pontossággal felszerelhető. A gyorscsatlakozóra szerelt rögzítés lehetővé teszi a rögzítés kényelmes használatát a megfigyeléshez.

### LIEMKE Multirail Picatinny

SIG SAUER BRAVO3 és LUCHS-1, optikákkal

# LIEMKE



## LIEMKE GmbH & Co. KG

Ziegelstadel 1  
D-88316 Isny  
Germany

+49 (0) 7562 6189472  
office@liemke.com  
www.liemke.com



LIEMKE - CATALOG: HUN - 01 / 2024

Fenntartjuk a jogot, hogy változtatásokat eszközöljünk a konstrukcióban, a kialakításban, a kivitelben és a szállítási terjedelemben. Az esetleges hibákra nem vállalunk garanciát.

Tartsa be a hőkamerás optikák vásárlásának és használatának jogi feltételeit, az Ön országában vagy szövetségi államában.